



국토의 정중앙 양구에 오시면  
10년이 젊어집니다

# 양구군 종합발전계획

# 순서

군정방침 및 일반현황

군주요시책 추진 상황

국·도정시책 추진

양구군 종합발전 계획



국토의 정중앙 양구에 오시면 10년이 젊어집니다

# 일반현황



## 지역현황

인 구 : 8,875세대 21,429명 (2010.5.31현재)  
 면 적 : 701km<sup>2</sup>(전국의 0.7%, 강원도의 4.2%)  
 행정구역 : 1읍·4면 77개리 322개반

## 행정조직

직 제 : 2실 · 9과 · 2직속기관 · 1읍 4면  
 정 원 : 409명 (본청 및 직속기관 315, 읍 · 면 83)  
 의 회 : 의원 7명, 공무원 11명

## 예산규모

1880억원(일반회계1678억, 특별회계202억)



국토의 정중앙 양구에 오시면 10년이 젊어집니다



# 군주요시책 추진상황



국토의 정중앙 양구에 오시면 10년이 젊어집니다

## 1 접근로의 개선 등 지역여건변화 대비

지역여건  
변화

### 46번 국도 개량

- 개통 : 오음~공리 구간 직선화(터널6개)/ 춘천50분대
- 공사중 : 배후령 터널(2011년 준공 예정)/ 춘천30분대

### 서울춘천 고속도로 개통(2009)

- 수도권 1시간대 진입

전략마련

### 2018 양구 장기발전 계획 수립(2009)

- 인구유출 및 소상공인 타격 대책 마련
- 접근로 물류여건 개선에 따른 군의 관광, 마케팅 전략 마련
- 접경권 초광역 구상 계획 수립

## 2 지역경제 활성화

### 추진현황

#### 스포츠 마케팅

- 2009년( 40개 대회 유치) 20만명 방문
- ➔ 지역상경기 활성화 기여( 110억원 경제효과)

#### 양구사랑 상품권 발행

- 총 97억원 발행 (7월중 100억원 돌파 예상)
- ➔ 안정적 직장인의 역내 소비 촉진

#### 지역경제기반 조성

- 친환경 기업 유치 : 메자닌푸드텍 등 4개 기업 유치
- 농공단지 조성 : 93억원
- 재래시장 특성화 사업 추진 : 리모델링 , 시장특화 추진

### 3 농촌의 경쟁력 강화

#### 추진현황

##### 국토정중앙 양구산채 클러스터 구축사업

- 사업기간 : 2005~2010년
- 사업비 : 138억원
- 사업내용 : 재배면적확대, 브랜드 개발, 역량강화사업  
➔ 산채의 중심 도시 도약

##### 편치볼 친환경 농업단지 조성

- 사업기간 : 2007~2008
- 사업비 : 100억원
- 사업내용 : 친환경농산물 생산시설, 산지유통시설, 가축분뇨자원화 시설 등  
➔ 전국 최고수준의 친환경 농업 육성

### 3 농촌의 경쟁력 강화

#### 추진현황

농·특산물 브랜드 개발 : 자연중심, 산채로



➔ 2008~2009 농특산물 브랜드 대상 수상

수도권 물류센터 건립(2009)

- 사업비 : 34억원
- 사업내용 : 저온저장시설, 농특산물 전시판매장 등

➔ 농산물의 안정적 거래처 확보 및 경쟁력 확보



### 3 농촌의 경쟁력 강화

#### 추진현황

##### 양구 농·특산물 명품화 전략 마련

- 전문기관 용역 수행
  - ➔ 경쟁력있는 유망 작목 발굴 및 개발 전략 마련

##### 농가소득 특용작물 발굴 지원

- 수박, 메론, 과수(사과,복숭아,포도), 인삼 등
- 작목 전환을 통한 고소득 농가수 확대
  - ➔ 고품질 작물 재래로 농가소득 증대

## 4 생태/관광산업의 육성

문화  
벨트  
조성

### 선사박물관 건립(1997) - 양구읍 하리

- 국내최초 건립된 선사박물관, 구석기, 신석기, 청동기 출토유물 650점 전시,
- 사업비 : 33억원
- 사업내용 : 선사박물관, 고인돌공원, 전시유물 650여점

### 방산자기 박물관 건립(2006) - 방산면 장평리

- 국내최고의 백토와 이성계발원문백자발 생산지
- 사업비 : 48억원
- 사업내용 : 자기박물관, 가마터, 체험장

# 4 생태/관광산업의 육성



## 4 생태/관광산업의 육성

문화  
벨트  
조성

### 박수근 미술관 건립(2002) - 양구읍 정림리

- 세계적인 박수근 화백의 예술혼을 기리기 위해 생가 터에 건립
- 사업비 : 21억원
- 사업내용 : 선사박물관, 고인돌공원, 전시유물 650여점

### 박수근 마을 조성(2003) - 양구읍 정림리

- 박수근 미술관과 연계 입주작가 유치 및 상설 전시장 운영
- 사업비 : 18억원
- 사업내용 : 작가공방, 전시실, 공원 등

# 4 생태/관광산업의 육성



## 4 생태/관광산업의 육성

### 생태 벨트 조성

#### 생태식물원 조성(2002) - 동면 원당리

- DMZ와 대암산 일대 서식하는 고산성 식물 등 희귀 식물을 관찰할 수 있는 남한 최북단 식물원
- 사업비 : 31억원
- 사업내용 : 온실, 곤충전시관, 습지, 꽃시계, 초롱다리, 야생화 단지 등

#### 산양증식 복원센터(2006) - 동면 팔랑리

- 고지대에 살고 있는 천연기념물 제217호 산양과 사향노루 등 멸종위기 동식물 증식 복원 시설
- 사업비 : 30억원
- 사업내용 : 박제전시관, 방사장, 치료관 등

# 4 생태/관광산업의 육성



국토의 정중앙 양구에 오시면 10년이 젊어집니다



## 4 생태/관광산업의 육성

생태  
벨트  
조성

### 광치자연 휴양림 조성(2002) - 남면 가오작리

- 대암산에서 발원한 깨끗한 광치계곡, 원시림을 체험할 수 있는 휴양림 조성
- 사업비 : 24억원
- 사업내용 : 숲속의집, 휴양관, 야영장, 교육장 등

### 파로호 인공습지 조성(2006)

- 국내최대의 인공습지로 습지식물 및 한반도 인공섬 조성
- 사업비 : 247억원
- 사업내용 : 저류보, 습지관찰로 조성, 한반도섬, 전망데크 등



# 4 생태/관광산업의 육성



## 4 생태/관광산업의 육성

생태  
벨트  
조성

### 두타연 관광지 조성(2010) - 방산면 건솔리

- 민통선내 금강산에서 발원한 수입천계곡내 1천년 역사를 지닌 청정지역 두타연 개발
- 사업비 : 87억원
- 사업내용 : 생태탐사로, 출렁다리, 다목적 광장 등

### 국토정중앙개발- 남면 도촌리

- 남면 도촌리 국토의 정중앙 확인 양구의 재발견을 통한 지역특화 및 상징화 사업
- 사업비 : 112억원
- 사업내용 : 천문대, 정중앙 상징물, 하늘빛 관찰원 등

# 4 생태/관광산업의 육성



국토의 정중앙 양구에 오시면 10년이 젊어집니다

## 4 생태/관광산업의 육성

생태  
벨트  
조성

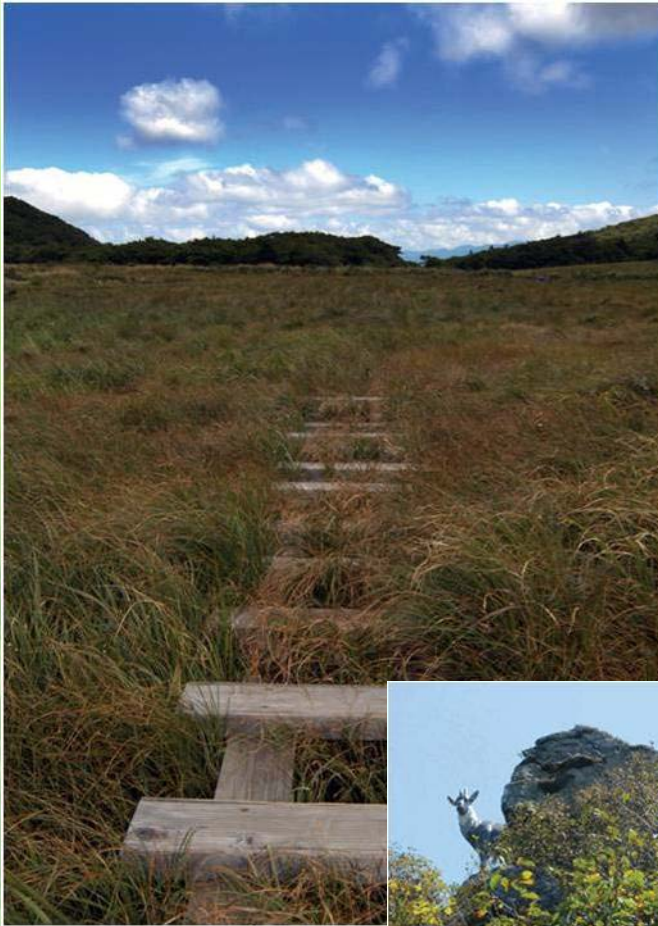
### 대암산 생태탐방로 개설(2009)

- 60년간 민간의 출입이 통제되었던 국내 최고의 생태 탐방로 개설
- 사업비 : 12억원
- 사업내용 : 도솔산~용늪길, 광치, 후곡~대암산 탐방로

### 봉화산, 비봉산 생태탐방로 개설(2009)

- 시내권을 중심으로한 주민이 쉽게 찾을수 있는 등산로 개설
- 사업비 : 3억원
- 사업내용 : 도촌리~심포리구간

## 4 생태/관광산업의 육성



국토의 정중앙 양구에 오시면 10년이 젊어집니다



## 4 생태/관광산업의 육성

안보  
벨트  
조성

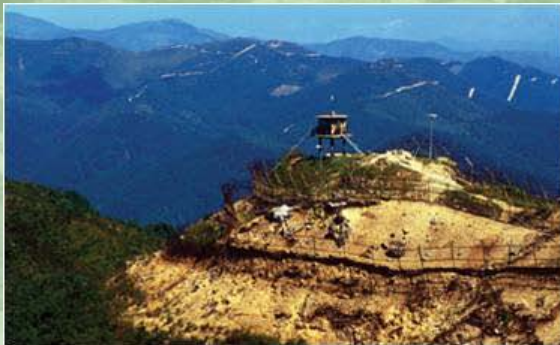
### 양구전쟁기념관(2002) - 해안면 현리

- 6.25최대 격전지역으로 9개전투사의 재조명 등 안보의식 고취를 위해 건립
- 사업비 : 25억원
- 사업내용 : 전쟁기념관, 전시관, 광장 조성 등

### 을지전망대(1988)

- 남방한계선 최근접 전망대로 금강산, 비로봉 관망 가능하고 편치볼의 특이한 전경을 볼 수 있음

## 4 생태/관광산업의 육성



## 5 주민복지/문화 · 체육기반시설 확충

### 추진현황

#### 주민 복지증진

- 통합복지시스템 운영
- 차상위계층 일자리 지원
- 노인종합복지센터 건립
- 노인, 장애인, 여성 기금조성 확대를 통한 복지혜택 강화
- 노인, 장애인 소외계층에 대한 사회참여 확대
- 특수계층, 국가유공자에 대한 맞춤형 지원서비스
- 건강가정가정 지원센터 건립
- 드림스타드 사업을 통한 가정복지 향상



## 5 주민복지/문화·체육기반시설 확충

### 추진현황

#### 보건 의료 시책 추진

- 주민 건강검진 및 Health 프로그램 운영
- 생계곤란자의 의료비 지원 및 방문서비스 운영
- 면단위 보건의료시설 확충 완료(2009)
- 보건소 건립(2010~2011/65억원)

#### 문화예술 및 생활체육 시설 확충

- 면단위 생활체육 인프라 구축  
- 게이트볼장, 테니스장, 다목적 스포츠 구장 조성
- 레포츠 공원 조성(청소년 수련관, 야영장, 수영장 등)
- 군민체육센터 건립(2010~2012/31억원)
- 레저활동시설 지원(자전거도로, 다목적시설 등)

# 6 SOC 시설 확충

## 사업현황

### 4차선 확장사업

- 종합운동장~군농협(2006/ 40억원)
- 비봉초교~군청(2006/ 40억원)
- 양구초교~정림교(2007/ 42억원)
- 비봉초교~군청(2010/ 97억원)

➡ 시가지 관문 역할 및 도시거리문화 선진화

### 군도 및 농어촌 도로 정비

- 군도신설 : 도사~후곡, 상리~용하
- 군도개량 : 군도1,2,3호선

## 6 SOC 시설 확충

### 사업현황

#### 상리송청 택지개발사업

- 사업기간 : 2008~2010
- 사업비 : 167억원
- 조성면적 : 238,10㎡

#### 도시기반 조성 및 주거환경 정비

- 시가지 도시계획도로 및 뒤골목 정비
- 주차시설 확충사업
- 상하수도 확충사업
- 면단위 도시기반 및 주거환경사업

# 7 교육수준 향상

## 사업현황

### 강원외고 유치 및 설립

- 사업기간 : 2006~2010
- 사업비 : 300억원
- 사업내용 : 본관4층, 기숙사6층/ 2010년 154명 입학

### 관내 중고등학교의 학력 향상 지원

- 양구군 교육발전 계획 수립
- 교육지원사업 확대(학력향상, 시설지원사업 등)

### 양록장학금의 효율적 운영

- 양록장학기금( 61억원)/ 년 208명 248백만원 지원  
⇒ 현재까지 2,293명 1,772백만원 지원

# 7 교육수준 향상



국토의 정중앙 양구에 오시면 10년이 젊어집니다

## 8 지방자치역량 강화

### 사업현황

#### 질서 배려운동 추진

- 민선4기 출범과 함께 갈등 비방 문화를 신뢰를 통한 건전한 사회분위기 조성
- 주정차 질서문화 정착, 남 비방금지 캠페인 등

#### 군장병 한가족화 운동 추진

- 군장병 자매결연 행사
- 군정시책 설명회 개최
- 군 주요행사 軍참여 기회 확대



# 국·도정시책 추진



국토의 정중앙 양구에 오시면 10년이 젊어집니다

## 양구군 발전 저해 요소

### ● 화천댐 건설(1944)

➔ 주요생태자원 수몰 및 양구읍 마을간 단절, 북측 교통로 단절

### ● 소양강댐 건설(1967~1973)

➔ 춘천 40분소요 > 화천경유 3시간 소요

➔ 천혜의 생태자원 수몰 및 수도권 교통로 단절

### 6.25 남북 분단

➔ 양구군의 분할(군 면적의 1/3 북한 편입)

➔ 군사시설 보호법 등 각종 개발 규제(주요자원 군사시설 편제)

내륙의 고도로 수십년간 지역발전 저해



## 주요국·도정시책사업 추진

### 46번 국도 개량

→ 수도권 1시간대 진입

### 금강산 최단로 31번 국도개량

→ 통일중심도시 도약 준비, 금강산권 주 통로 역할

### 돌산령 터널 개통

→ 우리나라 유일의 민북마을 접근성 개선 > 안보 생태관광 활성화 기대

안보 생태의 중심도시 도약



# 양구군종합발전계획



국토의 정중앙 양구에 오시면 10년이 젊어집니다

## 양구의 여건 분석

- 풍부한 자연·문화·생태자원
- 청정 농·특산물 생산지
- 국토정중앙이라는 상징성
- 강원외고 개교로 인재육성을 위한 교육여건 향상
- 세계 건강도시 가입
- 산촌마을로서의 고유한 청정이미지
- 대규모 군부대 시설로 군관련 배후시장 확보

- 수도권, 주변지역으로부터의 접근성 향상(물류비용감소, 외지인 유입 등)
- 접근성 향상으로 양구에 대한 지역이미지 변화
- 정부의 저탄소 녹색성장도시 개발정책
- 귀농·귀촌 등 정주를 위한 도시민 유입 추세
  - 체험관광객 수요 증가
  - 웰빙에 대한 가치 상승
- 개발가능지 확보용으로 개발 매력도가 높음



- 지속적인 인구감소
- 재정자립도 취약
- 고립지역으로서의 지역주민의 소외감·열등감
- 지역상권 및 소상공인의 쇠퇴
- 의료·복지시설의 부족
- 낮은 지역인지도 및 홍보 부족
- 제한적 3차 산업 위주의 산업구조
- 읍·면간 행정·교통 연계 미흡
- 오랜 군사지역으로서의 이미지
- 각종 규제지역 과다 분포

- 도시 공동화현상 발생
- 경유 관광지화의 위기
- 기후변화로 인한 위기
- 타지역과의 농특산물 산지경쟁 치열
- 값싼 수입농산물의 유입
- 지역별 관광객 유치 경쟁 심화
- 대규모 개발에 대한 규제강화로 민간투자 위축
- 인근 도시와의 행정 통폐합 가능성

# 양구의 여건 분석



# 비전 및 목표

주민이

관광객이

살기 편한 양구, 찾고 싶은 양구

비전 달성을 위한  
3대 목표

Welfare  
양구

주민 복지

Clean  
양구

녹색도시

Excitng  
양구

문화·생태·체험관광



국토의 정중앙 양구에 오시면 10년이 젊어집니다  
국토의 정중앙 양구에 오시면 10년이 젊어집니다



# 개발권역 및 발전축 설정

## 관광개발벨트

- 복합테마관광 ZONE, 산촌체험휴양 ZONE을 연결하는 발전축
- **휴식 · 휴양** 기능 제공

## 생태환경벨트

- 친환경 거리문화체험 ZONE, DMZ 생태관광 ZONE, 산촌 체험휴양 ZONE, 친환경 농산물재배 ZONE을 연결하는 발전축
- **친환경 · 생태체험** 기능 제공

## 친환경농업벨트

- 친환경 농산물재배 ZONE, 농촌체험 ZONE, 친환경 거리문화체험 ZONE을 연결하는 발전축
- **친환경농업의 메카**, 농촌체험, 농가소득화 담당

산촌체험휴양 ZONE

DMZ 생태관광 ZONE

친환경 농산물재배 ZONE

농촌체험 ZONE

친환경 거리문화체험 ZONE

복합테마관광 ZONE

## 주요사업 종합 계획(안)

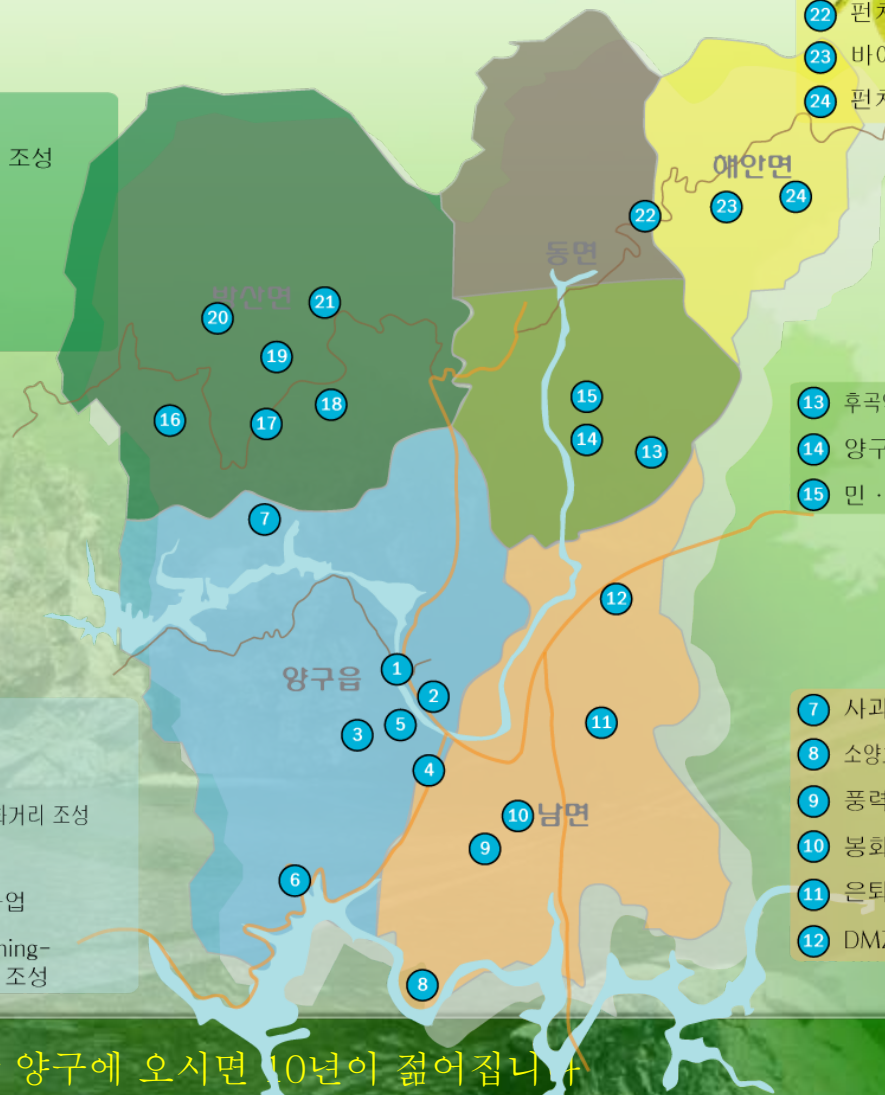
- 16 생태연구전문시설
- 17 파서당 생태체험관광지 조성
- 18 탄소순환마을 조성
- 19 방산체험학교
- 20 YG 챌린지 밸리
- 21 웰빙테마마을

- 1 Moon River 서천
- 2 친환경 테마거리 조성
- 3 박수근 Walking-Holic 문화거리 조성
- 4 Solar Tower 설치
- 5 테마별 경관림 조성사업
- 6 구 도로를 활용한 Running-Biking-Trekking 코스 조성

- 22 편치볼지구 DMZ 관광코스 조성
- 23 바이오매스 융복합산업
- 24 편치볼지구 종합관광리조트 개발

- 13 후곡약수터지구 종합휴양관광지 조성
- 14 양구 Agri-Parkland
- 15 민·군 통합복지센터

- 7 사과주산단지 조성
- 8 소양호변 수상레저관광단지 조성
- 9 풍력발전단지 휴양지 개발
- 10 봉화산 관광리조트 개발
- 11 은퇴자마을 조성
- 12 DMZ 산촌문학관 조성



국토의 정중앙 양구에 오시면 10년이 젊어집니다



## 부문별 발전 계획

- ❁ Welfare 양구
- ❁ Clean 양구
- ❁ Exciting 양구
- ❁ 투자계획



# Welfare 양구

## 주민이 풍요롭게 잘 사는 지역만들기

편안한 양구,  
쾌적한  
주거환경

활기찬 양구,  
정주민구의  
증가

부자 양구,  
지역경제  
활성화

복지 양구,  
수준높은  
서비스

투게더 양구,  
집중화된  
복지시설

명문 양구,  
선진  
교육도시

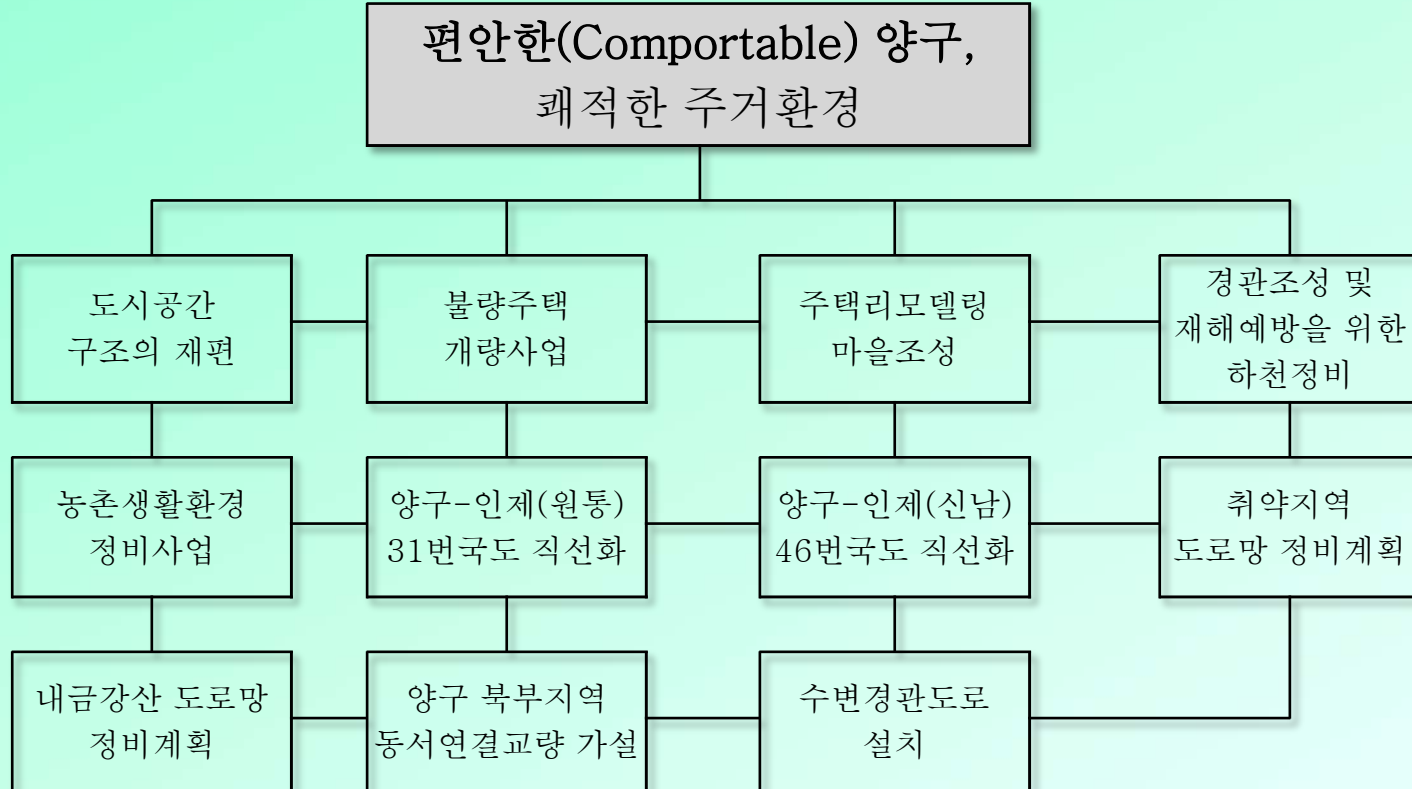


국토의 정중앙 양구에 오시면 10년이 젊어집니다



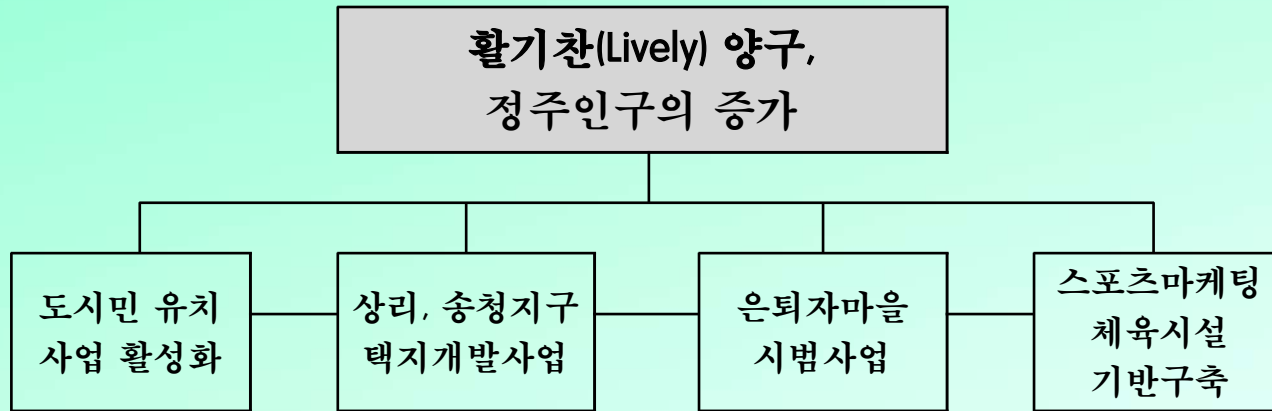
Welfare 양구

1.편안한(Comfortable) 양구, 쾌적한 주거환경



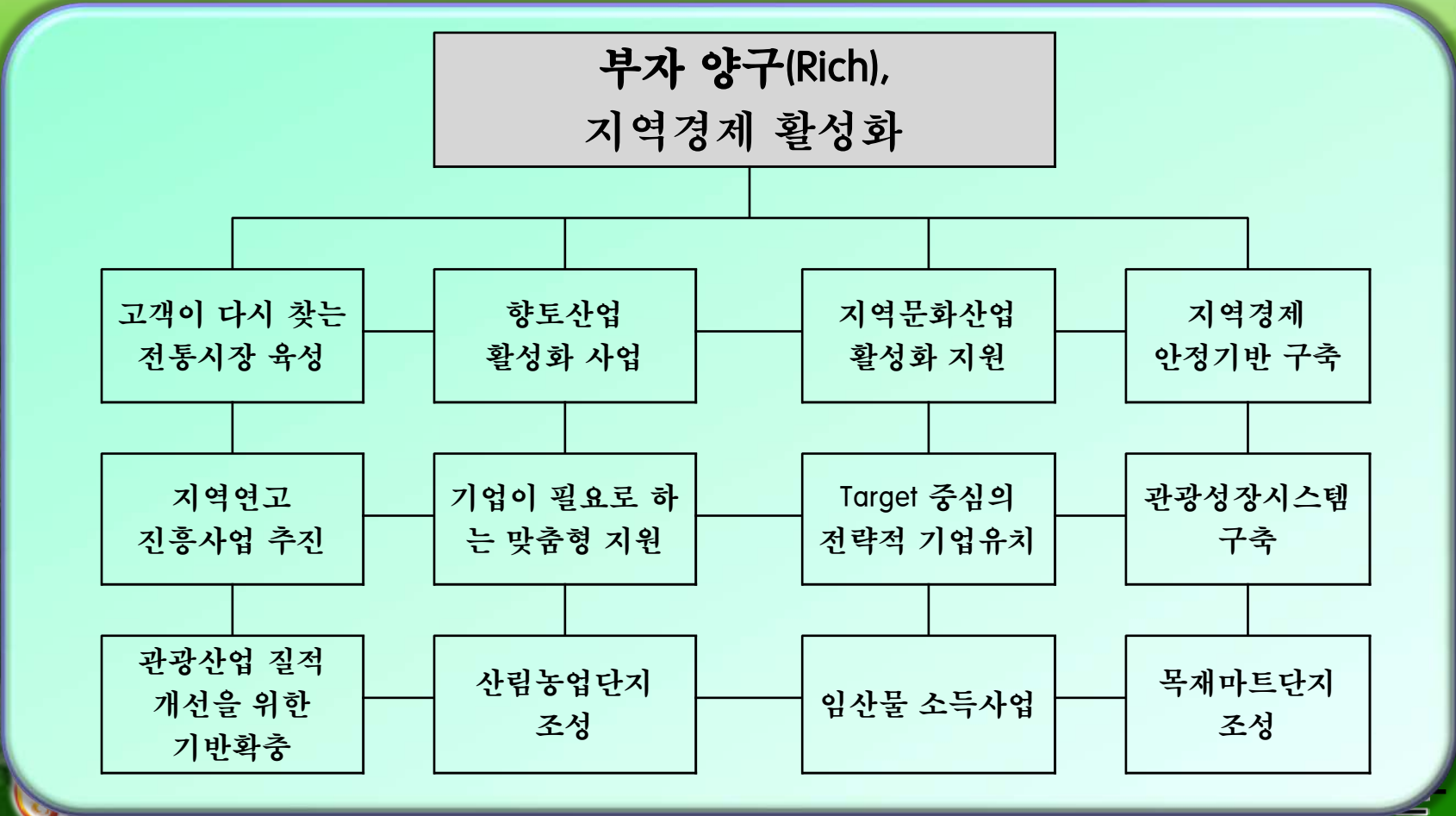
Welfare 양구

2. 활기찬(Lively) 양구, 정주민구의 증가



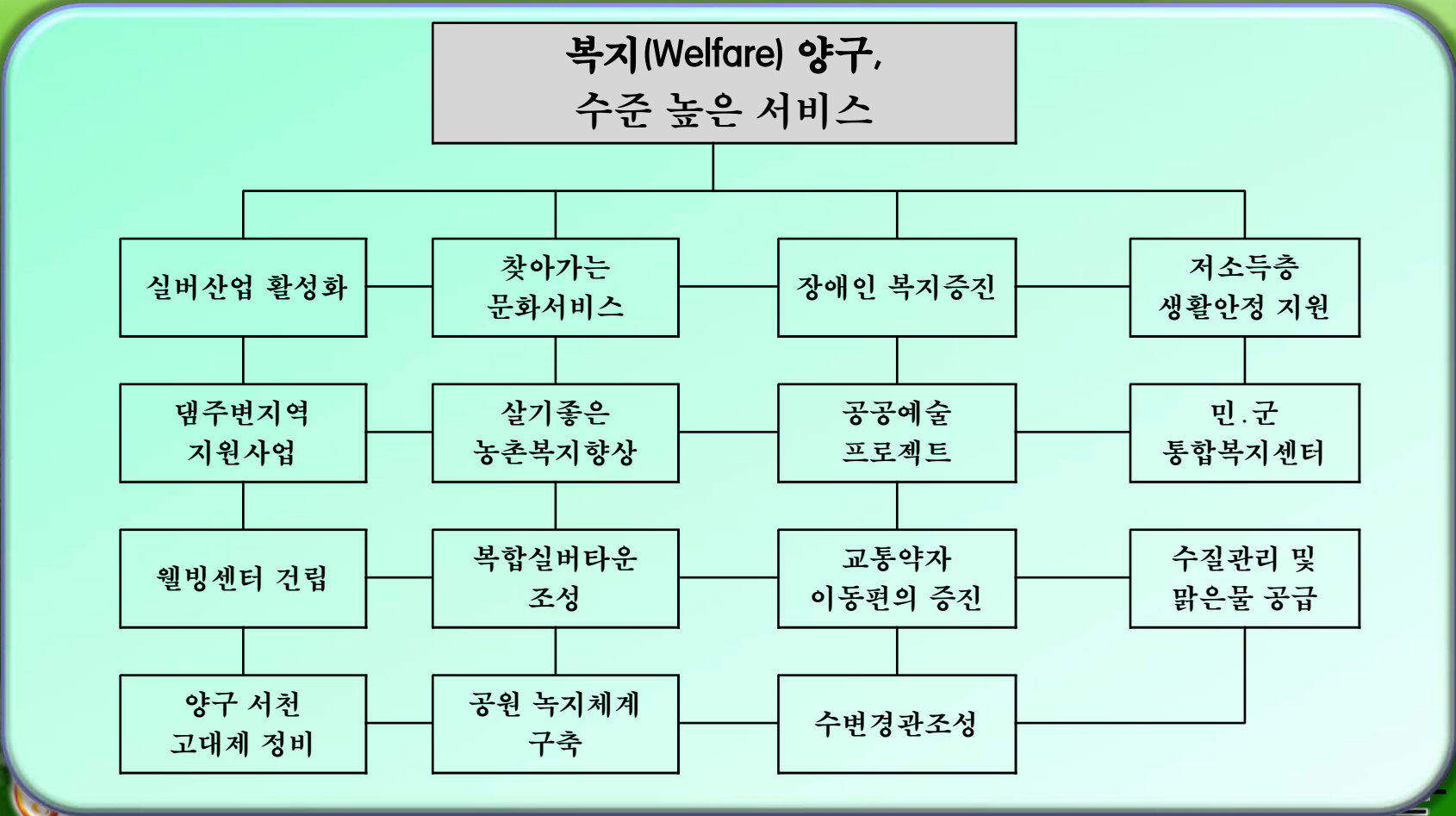
Welfare 양구

3. 부자(Rich) 양구, 지역경제 활성화



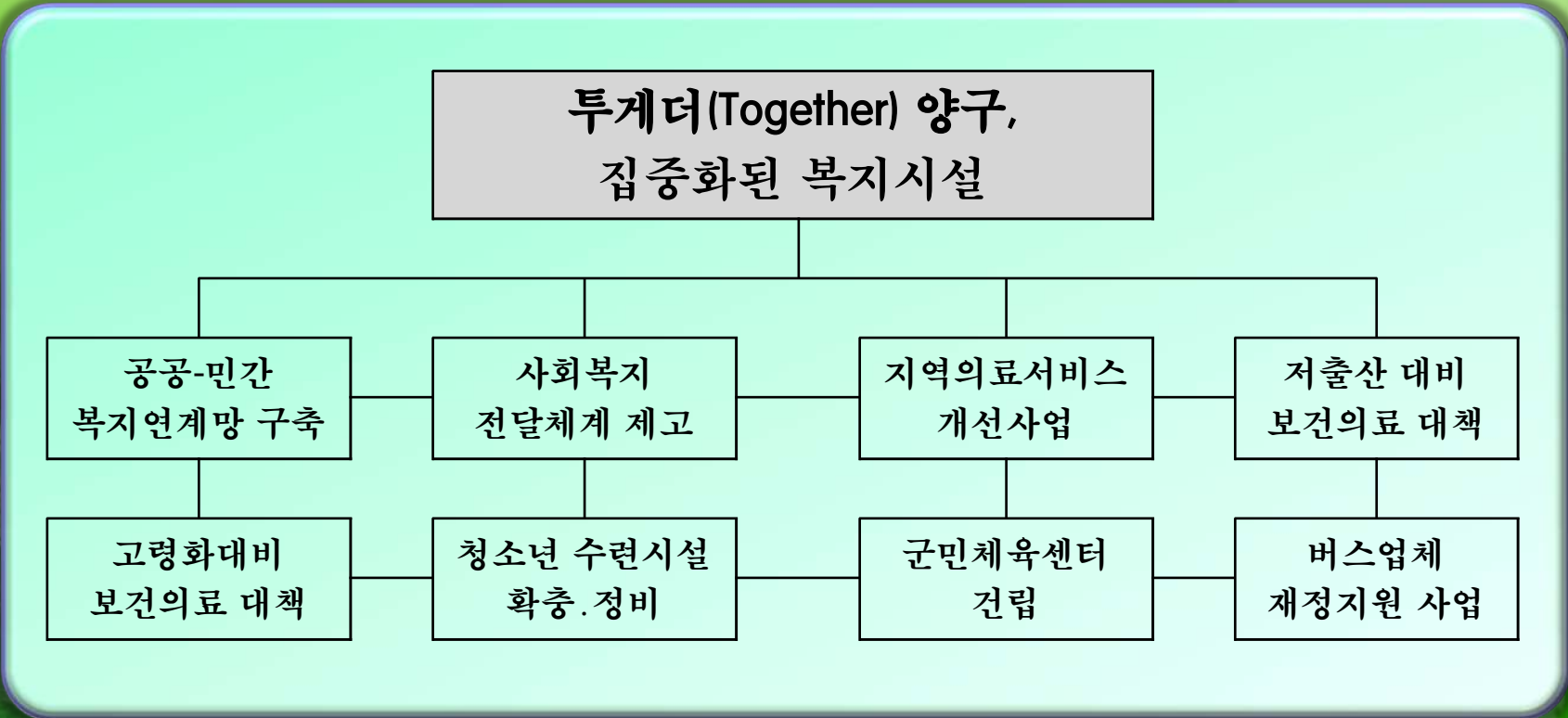
Welfare 양구

5. 복지(Welfare) 양구, 수준 높은 서비스



Welfare 양구

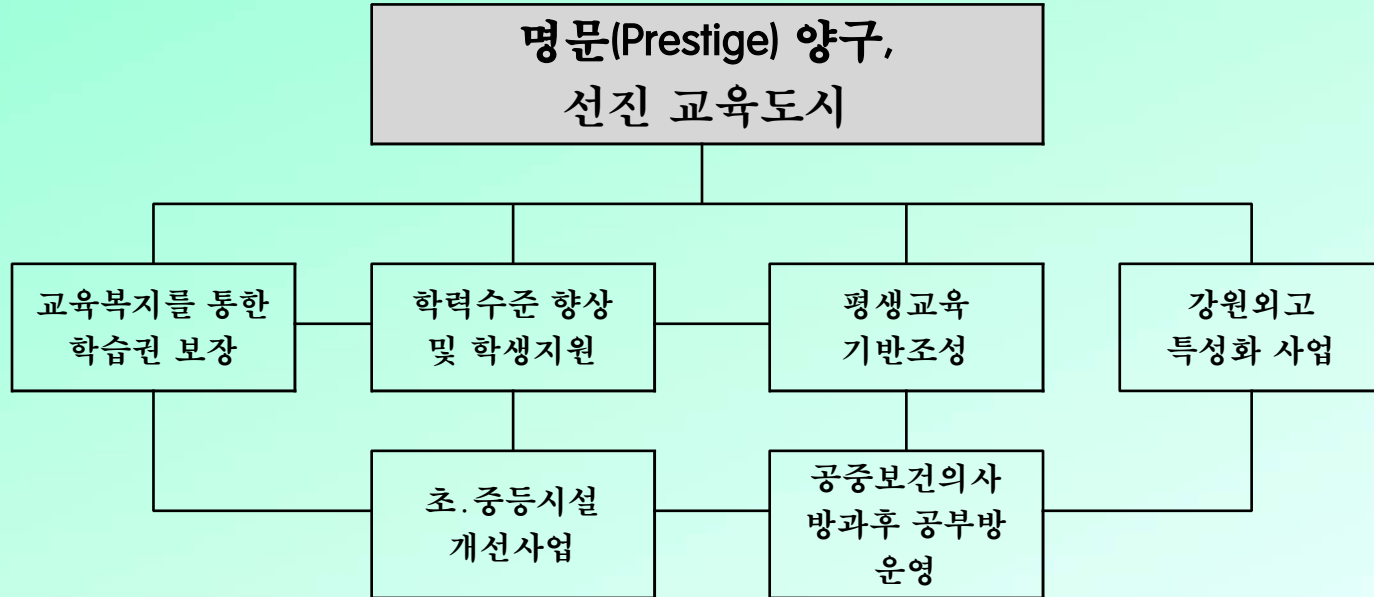
5. 투게더(Together) 양구, 집중화된 복지시설



국토의 정중앙 양구에 오시면 10년이 젊어집니다

Welfare 양구

6. 명문(Prestige) 양구, 선진 교육도시



Clean 양구

깨끗하고 청정한 녹색도시 만들기

그린 양구,  
깨끗한  
녹색도시

청정 양구,  
친환경  
선도지역

일등 양구,  
농가소득  
선도

인재뱅크 양구,  
혁신적  
전문인력  
양성

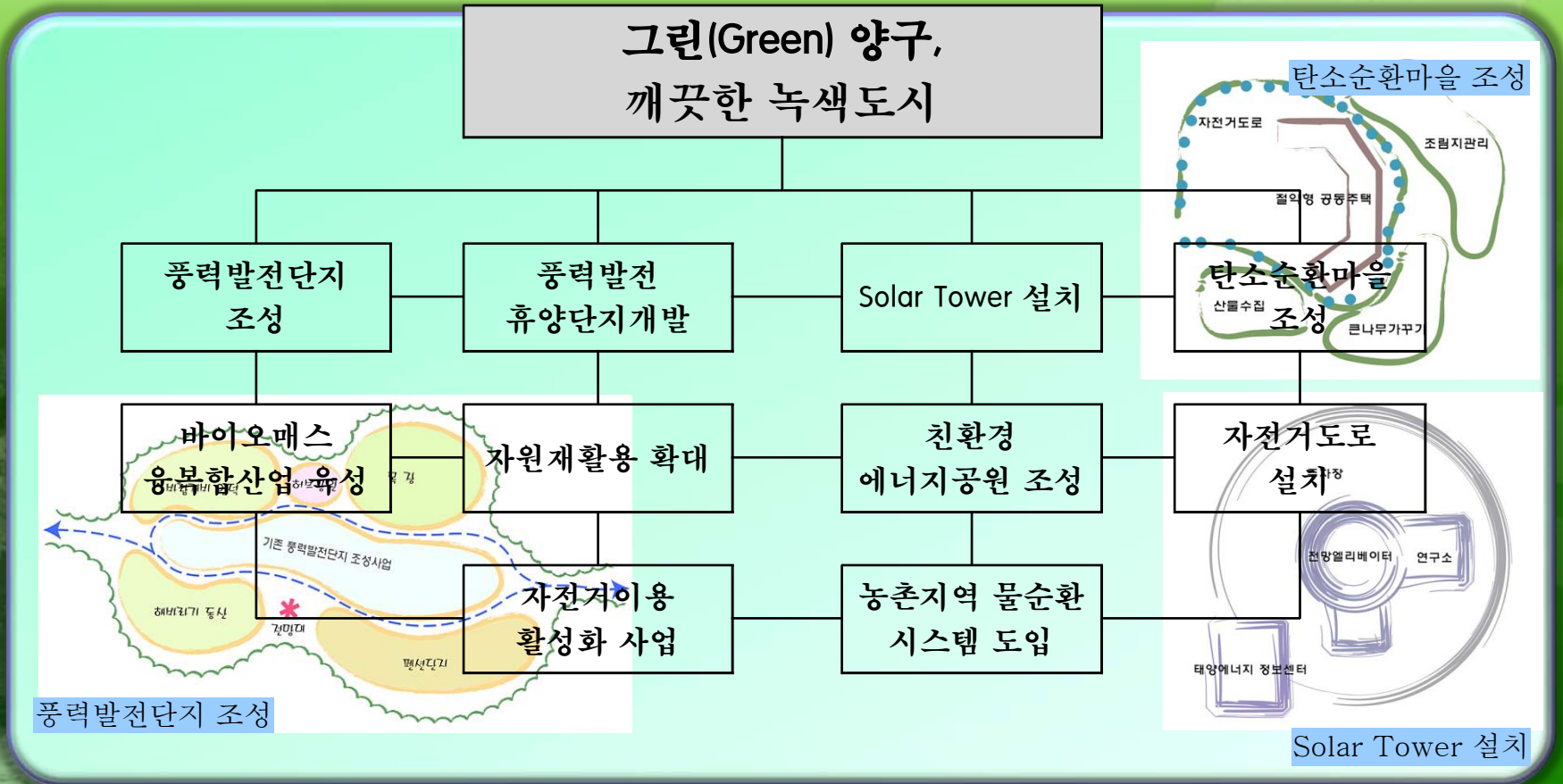


국토의 정중앙 양구에 오시면 10년이 젊어집니다



Clean 양구

1.그린(Green) 양구, 깨끗한 녹색도시

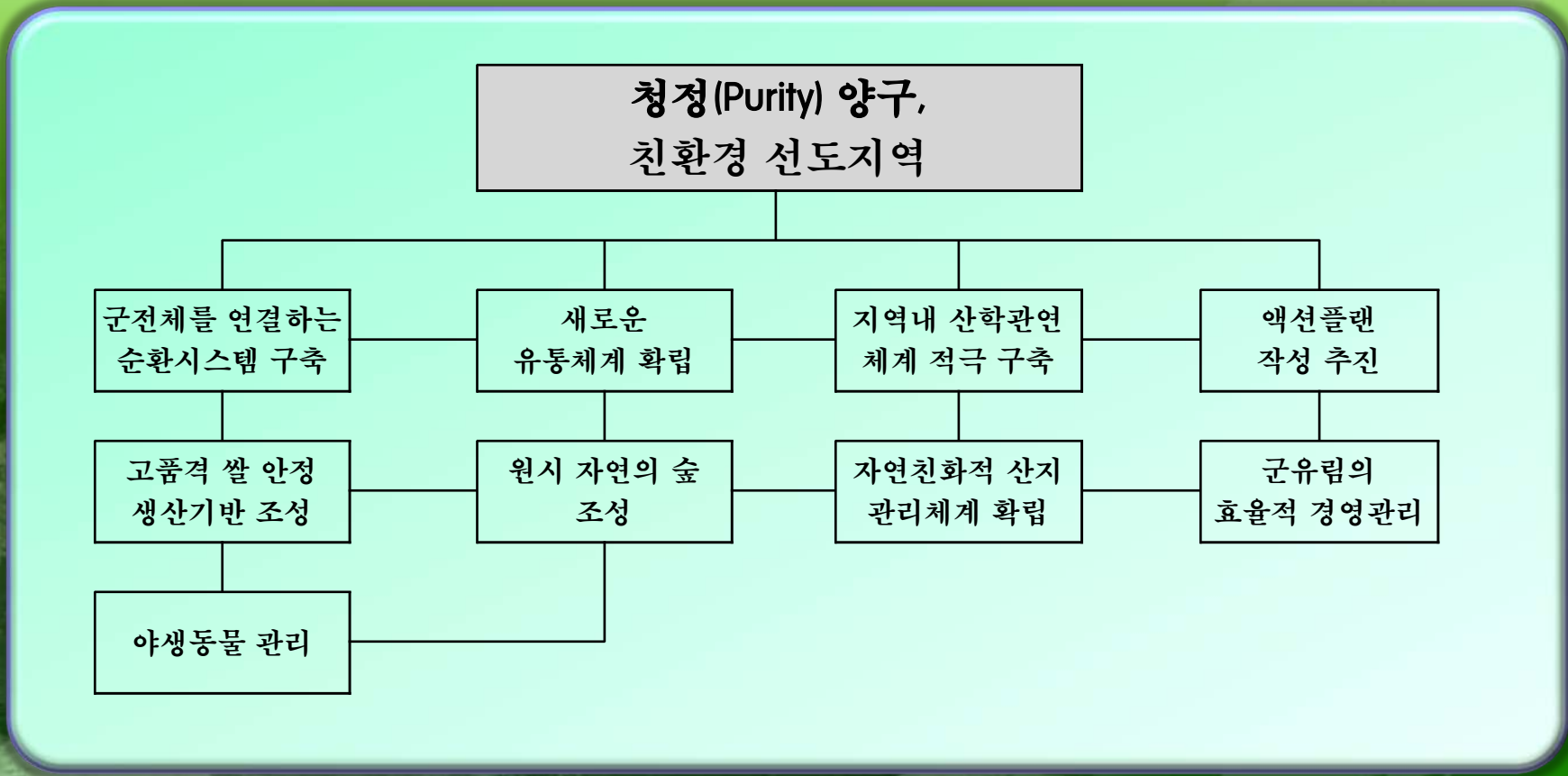


국토의 정중앙 양구에 오시면 10년이 젊어집니다



Clean 양구

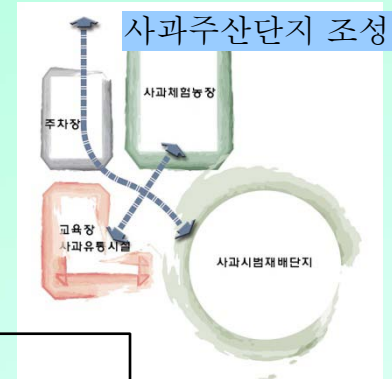
2. 청정(Purity) 양구, 친환경 선도지역



Clean 양구

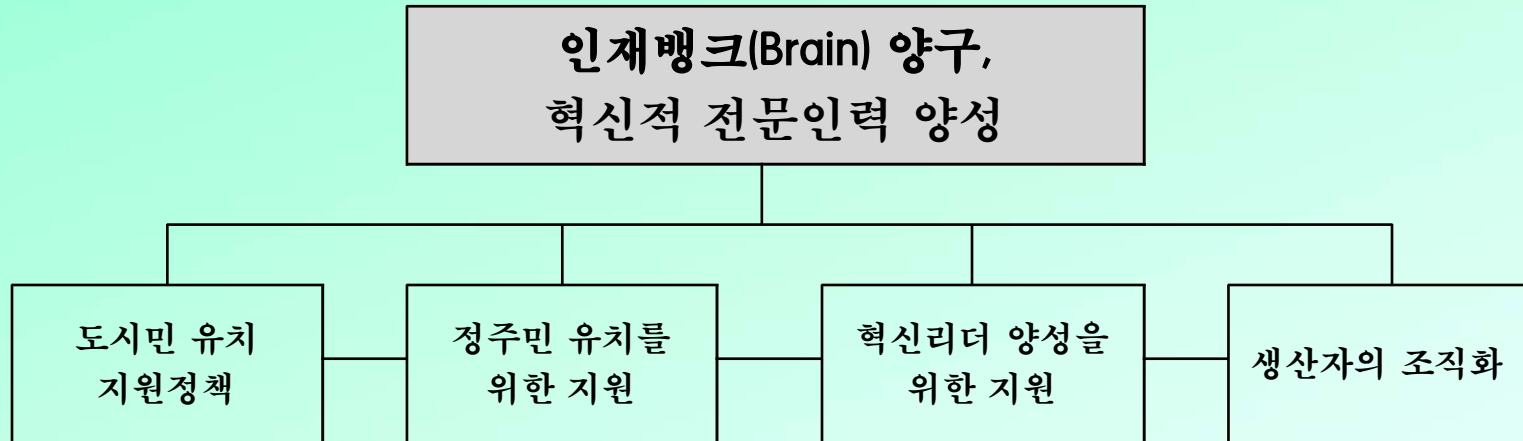
3. 일등(First) 양구, 농가소득선도

일등(First) 양구,  
농가소득선도



Clean 양구

4. 인재뱅크(Brain) 양구, 혁신적 전문인력 양성



Exciting 양구

활기차고 역동적인 지역이미지 만들기

체험 양구,  
체험관광  
활성화

낭만 양구,  
도심속  
거리문화

모험 양구,  
짜릿한  
스릴

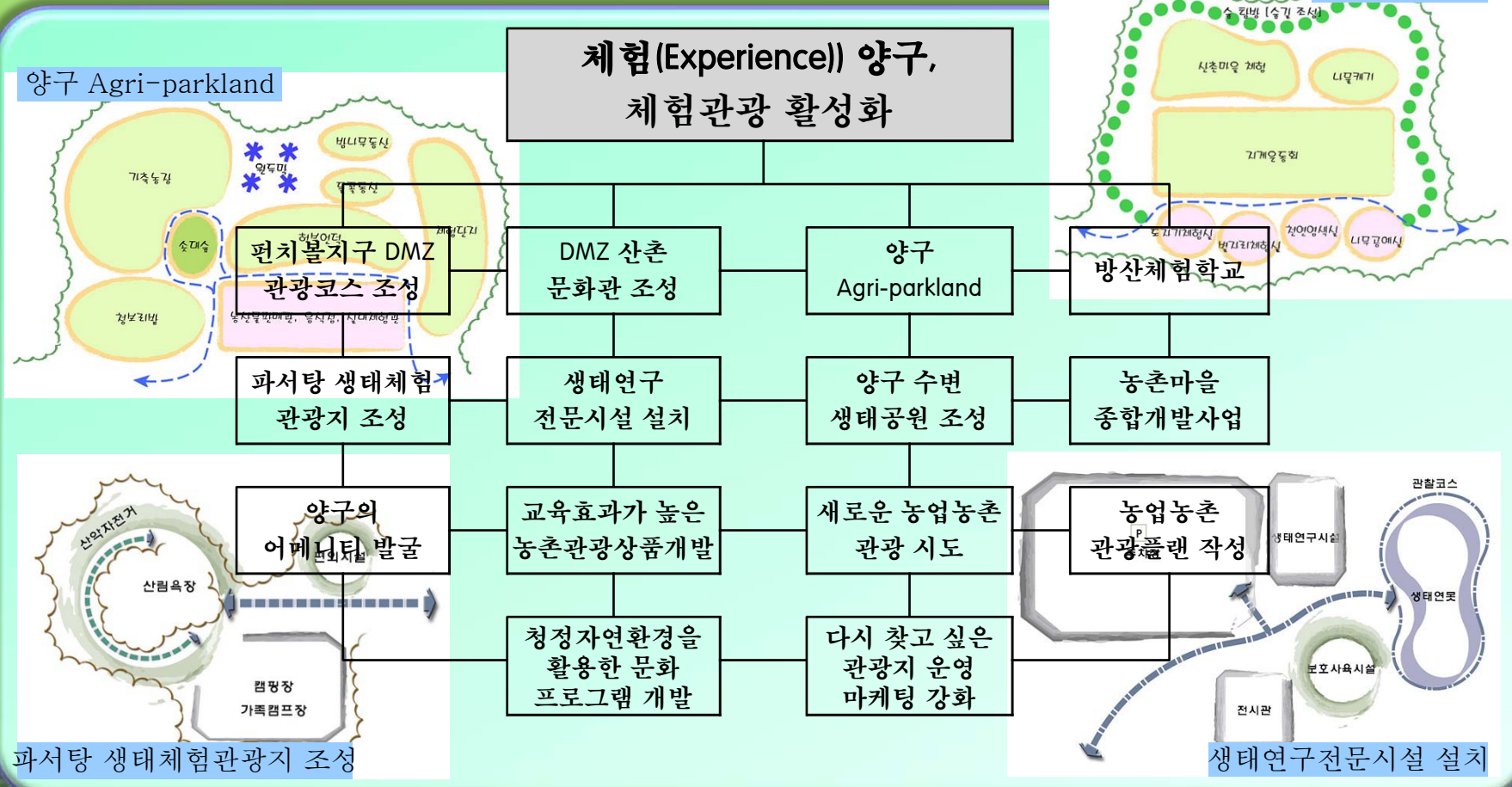
개성 양구,  
특색있는  
관광



국토의 정중앙 양구에 오시면 10년이 젊어집니다

## Exciting 양구

### 1. 체험(Experience) 양구, 체험관광 활성화



국토의 정중앙 양구에 오시면 10년이 젊어집니다

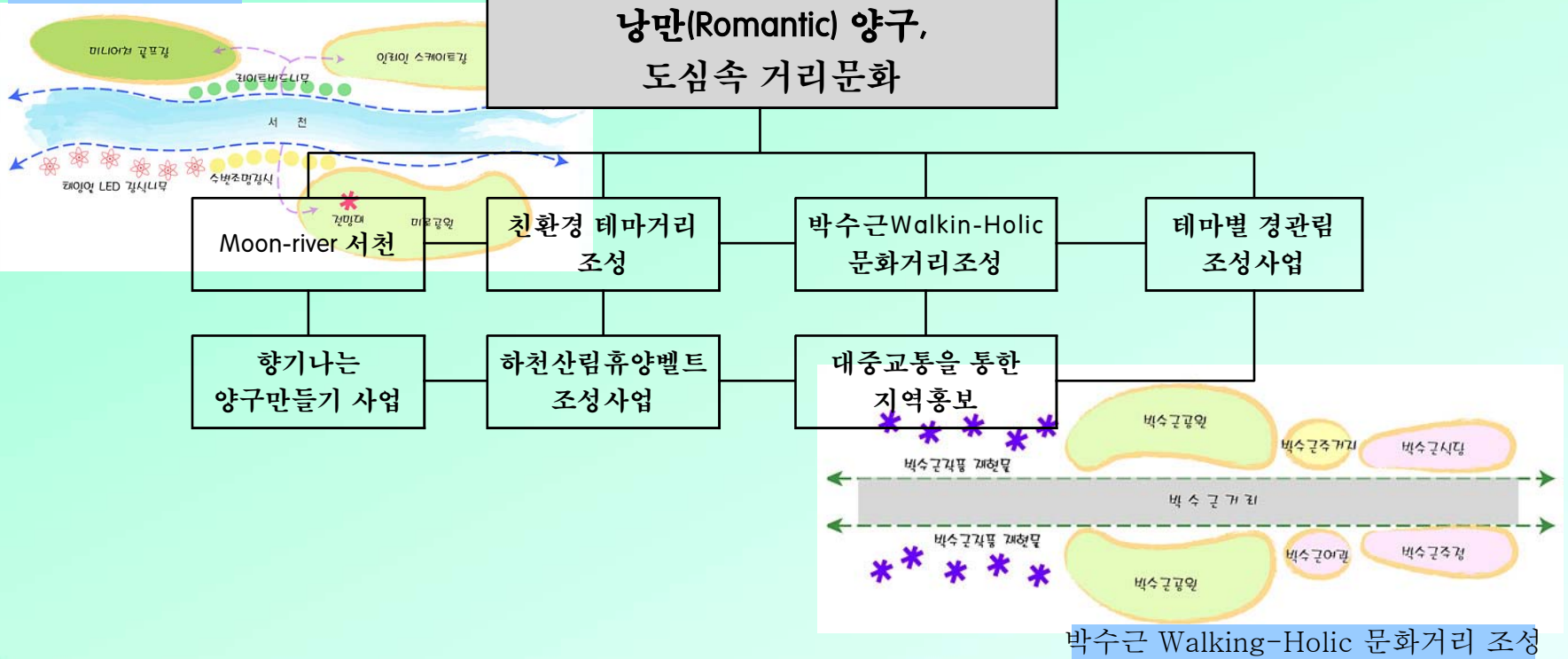


Exciting 양구

2. 낭만(Romantic) 양구, 도심속 거리문화

Moon-River 서천

낭만(Romantic) 양구,  
도심속 거리문화

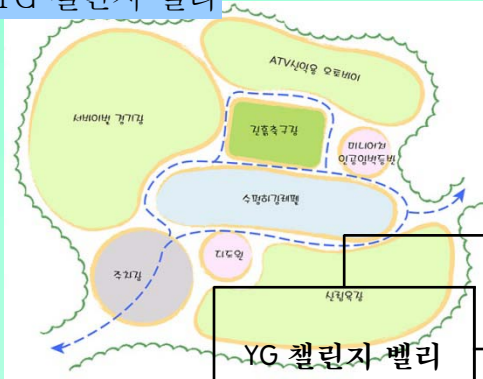


박수근 Walking-Holic 문화거리 조성

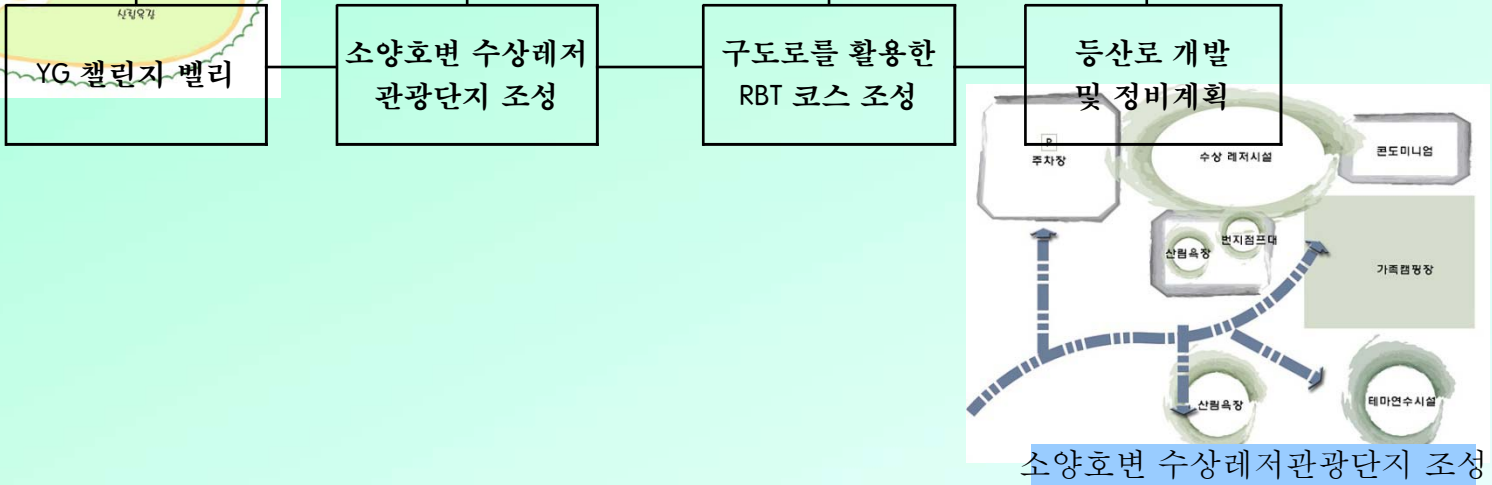
Exciting 양구

3. 모험(Adventure) 양구, 짜릿한 스릴

YG 챌린지 벨리



모험(Adventure) 양구,  
짜릿한 스릴

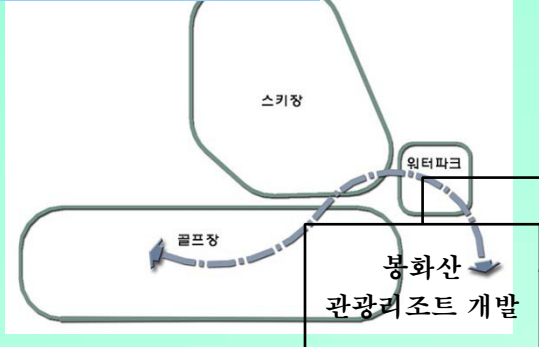




## Exciting 양구

### 4. 개성(Individuality) 양구, 특색있는 관광

봉화산 관광리조트 개발



봉화산  
관광리조트 개발

개성(Individuality) 양구,  
특색있는 관광

한국적 생태·녹색  
관광 글로벌  
인프라 확충

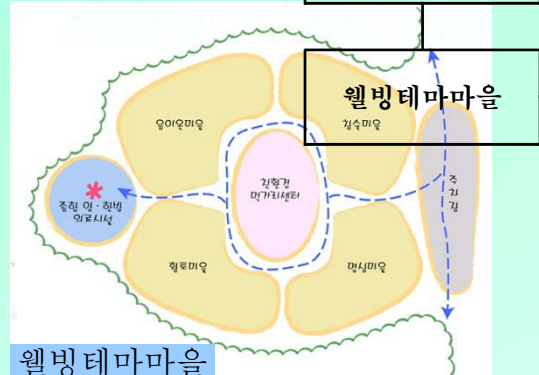
편치불지구  
종합관광리조트  
개발

후곡약수터지구  
종합휴양관광지  
조성

실향민촌 조성사업

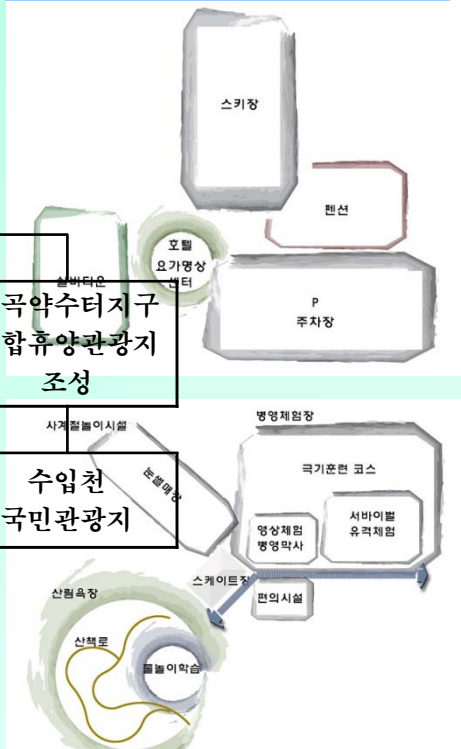
국토정중앙  
개발사업

수입천  
국민관광지



웰빙테마마을

편치불지구 종합관광리조트 개발



후곡약수터지구 종합휴양관광지 조성

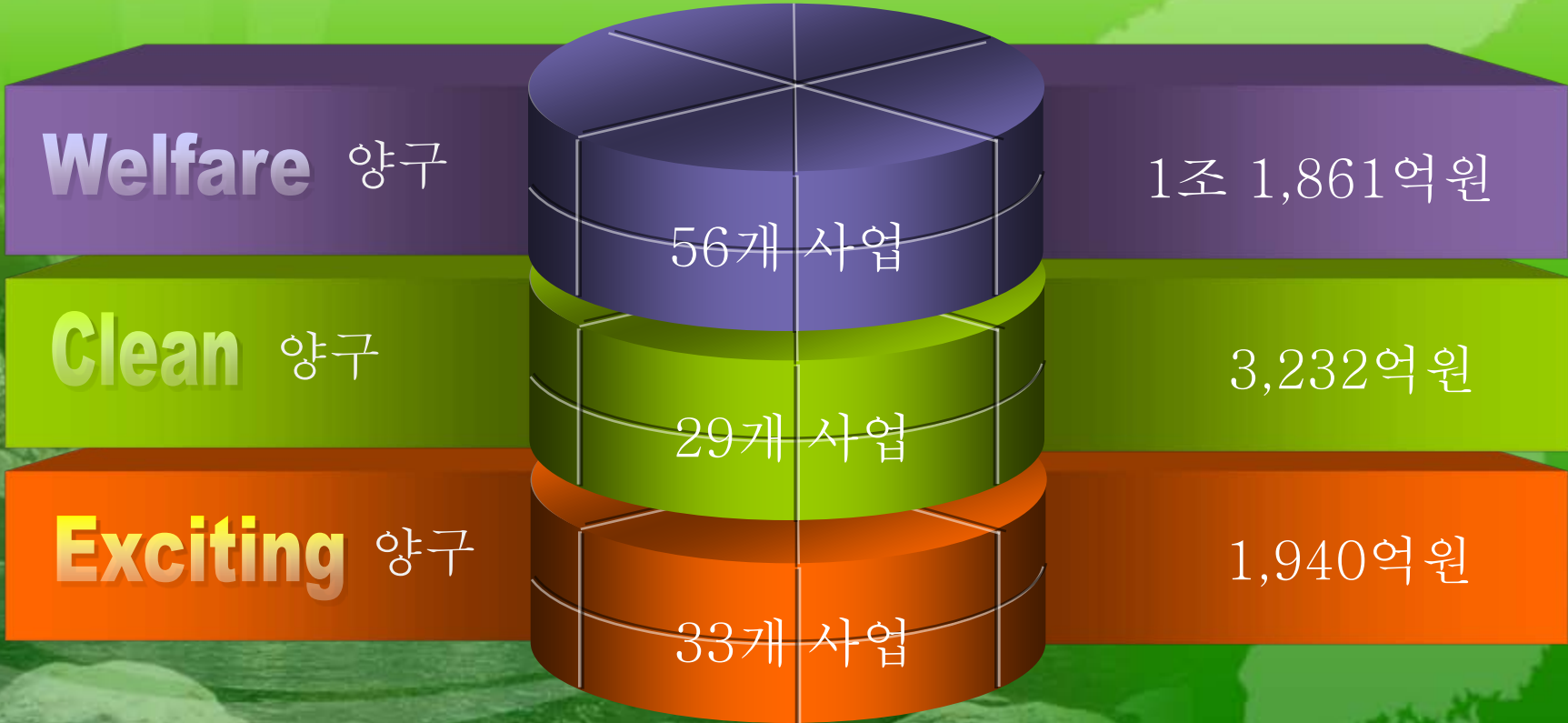


국토의 정중앙 양구에 오시면 10년이 젊어집니다



투자 계획

118개 사업, 1조 7,033억원



국토의 정중앙 양구에 오시면 10년이 젊어집니다

# 감사합니다



국토의 정중앙 양구에 오시면 10년이 젊어집니다